

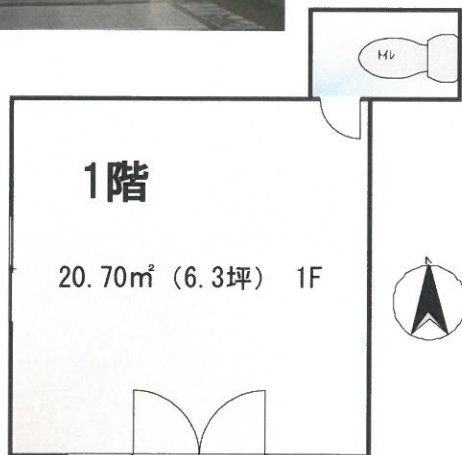
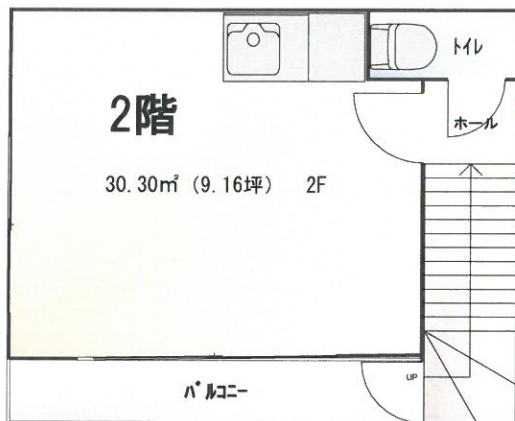
貸店舗・事務所



1階 約6.3坪
2階 約9.0坪

★駐車場スペース有(1台)

成田線「木下駅」
徒歩7分 (約558m)



貸店舗・貸事務所

成田線

木下 駅

徒歩7分

所在地 印西市木下1411

家賃
各 **40,000円**

敷金 2ヶ月

礼金 0ヶ月

共益費 3,000円/月
(上下水道料込)

駐車場:1台分

構造 木造スレート葺2階建

専有面積 1階 20.70㎡
2階 30.30㎡

築年 平成元年1月

★ 火災保険要加入(28,000円～)

★ 鍵交換代有(12,960円)、都市ガス、公営水道(共益費含む)

★ 飲食店不可

★ 要家賃保証加入:Jリ-ス・賃料総額の100%

★ 契約期間3年間(更新可)/更新料は新賃料の1ヶ月分

★ 2Fエアコンは残置物・使用できる場合は使用可(交換は借主負担)

※図面と現況が異なる場合は、現況を優先します。



有限会社 坂巻不動産

～印西市の不動産は地元の坂巻不動産～

TEL 0476-42-2845

<http://www.saka.co.jp>

〒270-1326 千葉県印西市木下1695

営業時間 9:30～18:00

定休日 水曜日・第2日曜日 FAX 0476-42-4614



千葉県知事(4)13768号

社)千葉県宅地建物取引業協会会員

社)首都圏不動産公正取引協議会加盟